

家計や就労等の 困りごとを ご相談ください

経験豊かな相談・就労支援員がお困りごとを伺います！

相 談 無 料
秘 密 厳 守

家賃が払えなくて
住むところが
なくなりそうだ…

働きたいけど
今一歩踏み出
せない…

家計のやりく
りがうまくいか
ない…

もう何年もひきこも
りが続いている…

面接を受けても
仕事がなかな
か決まらない…

借金が多くて
返済ができな
い…

相談日時 平日（月～金）8時15分～17時15分

吉賀町社会福祉協議会

ただし、祝日、年末年始を除きます。

担当：豊田、佐古、小黑（洋）

住所： 六日市580-4 （吉賀町福祉センター内）

電話：77-0136

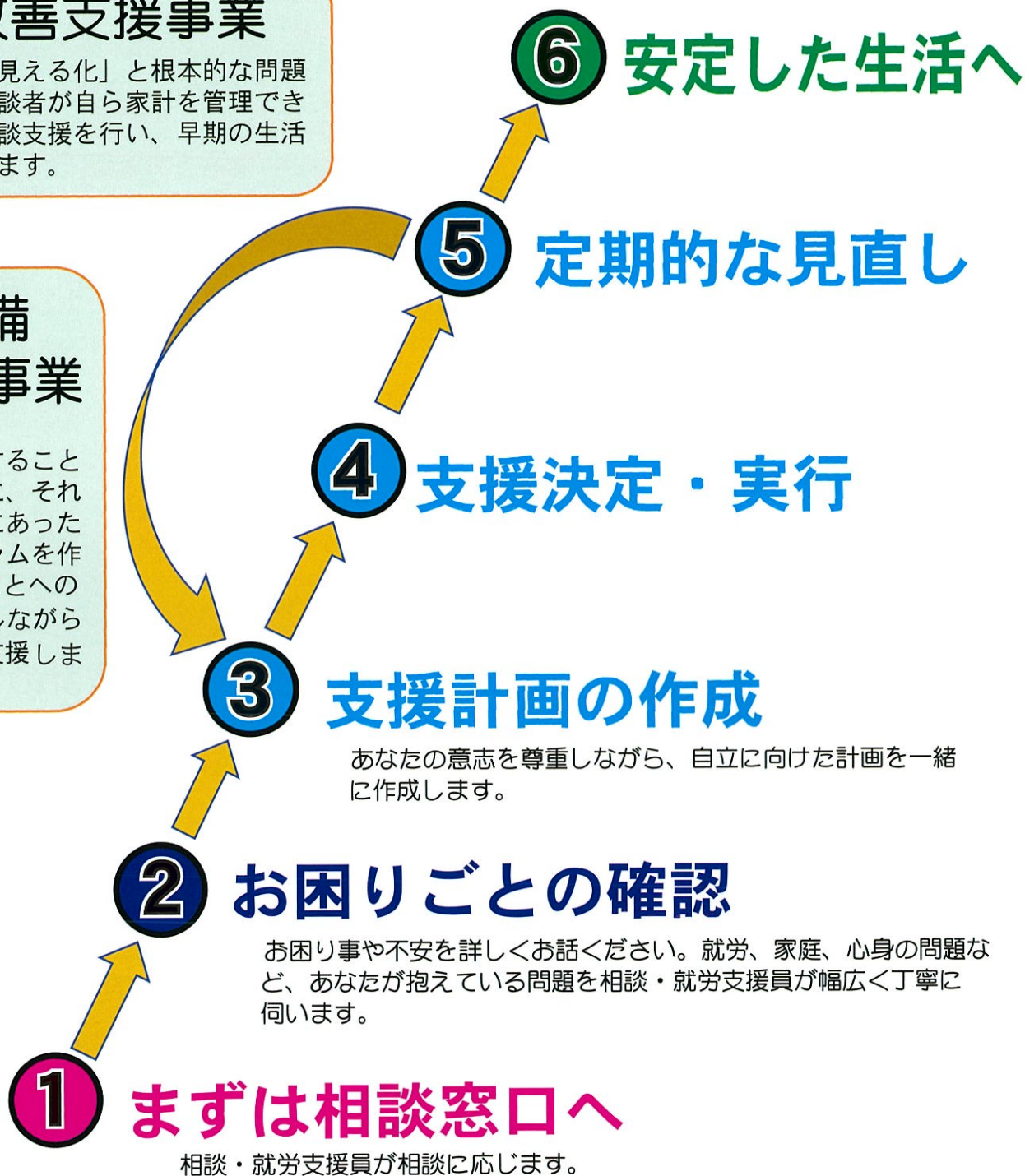
相談から支援までの流れ

家計改善支援事業

家計状況の「見える化」と根本的な問題を把握し、相談者が自ら家計を管理できるように、相談支援を行い、早期の生活再生を支援します。

就労準備支援事業

すぐに就労することが難しい方に、それぞれの状況にあった支援プログラムを作成し、働くことへの不安を解消しながら就労に向け支援します。



吉賀町社会福祉協議会

担当：豊田、佐古、小黒(洋)

住所：六日市580-4(吉賀町福祉センター内)

電話：77-0136