

くらしもっと

2025
2月号

つながりが生まれる場所



吉賀高校の生徒も参加した1月の子育てサロン「さくらんぼクラブ」の様子

Topic

年末おせち料理お届け事業
おせち料理作成の舞台裏

訪問看護事業所紹介

お誕生日おめでとうコーナー

※今月の「ちいさな集い訪問記」はお休みします

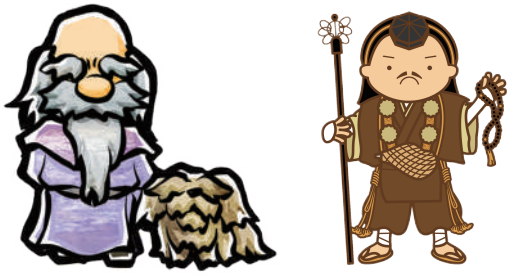
LINE
公式アカウント



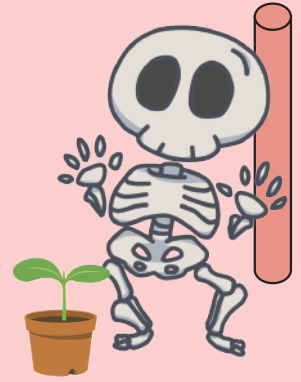
／あたまの💡体操／

つぎの漢字の「へん」や「つくり」等を組み替えて、二字熟語をつくってください。

例題：仙犬 → 山伏



- 問題 1 朱柱
- 問題 2 骨活
- 問題 3 月苗楽



※答えは3ページ下



調理は朝早くから始まります



おせち料理作成の舞台裏



手際よく野菜を切り、きれいな卵焼きができていきます



調理・盛付で使用する場所は消毒し、この期間は土足厳禁に。



町長も参加



民生委員さん等が配達

年末のおせち料理お届け事業は、赤い羽根共同募金の歳末助け合い募金を活用しています。ひとつひとつが手作りで、ボランティアの方が心を込めて作りました。配達は民生委員さんにご協力いただき、町内の150人の方にお届けしました。





ご寄付頂き
ありがとうございます。
ございます。

令和7年1月1日
~1月31日受付分
(受付順・敬称略)

次の方々より社会福祉
事業のためにご寄付頂
きました。

香典・玉串返礼

※()内は故人

白谷 齋藤 博士(弘子)

柿木 吉本 孝(恵子)

真田 山代 一美(竹子)

六日市 梅木 幸人(ひとみ)

埼玉県 森重 奈生実(丸山恵子)

広島県 能美 奈緒子(定久)

福川 永安 誠(芳子)

六日市 清水 久(善吉)

蔵木 末廣 章治(良子)

篤志

蔵木 長藤 重臣

各企業のご厚意により募金箱を設置いた
だいております。ご協力いただいた皆様
に厚く御礼申し上げます。

あん摩マッサージ指圧
はり・きゅう・治療院

やまぶき
様

1,000円
(12月分)

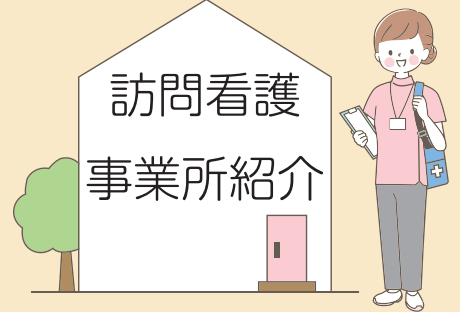


↑リハビリも行います

吉賀町訪問看護ステーションは令和6年5月
によしか病院の旧西病棟に移転しました。
全年齢を対象に幅広く訪問しています。
健康に不安がある方や、自宅での生活でお困
り事がある方はお気軽にご相談ください。



訪問看護 事業所紹介



吉賀町訪問看護ステーション

住所: 六日市 368-4 よしか病院内

TEL:0856-77-0996

FAX:0856-77-0980



←患者さんの様子を伺いながら測定

わたしたちが
訪問します



アスノワショップ
よりのお知らせ

原料価格高騰のため、4月1日よりポン菓子商品を値上げいたします。

現在の価格は3月末まで! 賞味期限は製造から3ヶ月。お買い求めはお早めに。

Happy Birthday



みうら あんな
三浦 杏奈ちゃん(R4.2.25生)

歌とままごとが好きな杏奈ちゃん
いっぱい遊んで
いっぱい食べて大きくなあれ♡

令和7年3・4月に誕生日を
迎える、3歳以下のお子様の
写真を募集しています！

メ切：令和7年4月1日

MAIL:

g-matsumoto@yoshika-shakyo.jp

☎ 77-0136



QRコードで
簡単に
お申し込み

3月の相談・ イベント等 日程表

全て無料です。お気軽にご相談ください。
感染予防対策を行いながら実施しております。



日時	相談名	相談内容	場所	予約	担当・問い合わせ先
2日(日) 10時~12時	行政書士相談	相続・遺言、各種契約、 不動産関係、戸籍関係など	六日市基幹集落 センター	必要	予約は 島根県行政書士会益田支部 能美行政書士事務所 090-9065-9194へ
10日(月) 10時~12時	法律相談	遺言、相続、贈与、財産分与、 多重債務、民事の法律問題等	福祉センター (六日市)	必要	弁護士 谷川 円 氏 予約 社協 77-0136
21日(金) 9時~12時	ふくし 何でも相談	人権侵害、日頃の悩み等	福祉センター (六日市)	不要	人権擁護委員・民生委員 お問い合わせ 社協 77-0136
25日(火) 13時半~15時	陽だまりの会	認知症の方とその家族の会	福祉センター (六日市)	お問合せ ください	地域包括支援センター TEL77-3123