

ケアワーカー・調理員

吉賀町社協

検索

看護師・機能訓練指導員

職員さん募集中

明るく元気な
職場です。



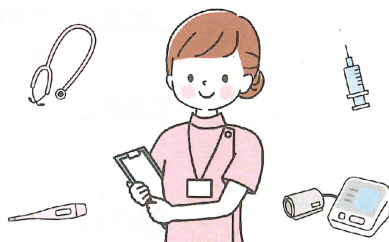
年齢不問未経験可！勤務調整も気軽に相談できます。

介護をする仕事



特別養護老人ホームで
ご利用者さまの身の回りのお世話をします。

看護・機能訓練をする仕事



ご利用者様の健康管理・機能訓練などを行います。

調理をする仕事



ご利用者さまに合わせた食事の盛り付け・配膳・食器洗浄などを行います。

勤務時間等の詳細は裏面をご覧ください

お問い合わせは



社会福祉法人 吉賀町社会福祉協議会

島根県鹿足郡吉賀町六日市 580-4 吉賀町福祉センター内

担当：総務部 吉村

電話 (0856)73-7005

FAX(0856)77-1021

「あなたの経験を活かしてみませんか？」

吉賀町社協は、人事評価制度と連動した給与体系をとっており、

実力とやる気のある職員を評価します。

あなたの経験を吉賀町社協で役立ててください。

募集職種

■ケアワーカー（施設）

勤務先 特別養護老人ホーム みろく苑・とびのこ苑
募集人数 3名
必要資格 介護福祉士優遇 ※資格なしの場合ご相談ください
勤務時間 週 40 時間 変則勤務あり（早出・遅出・夜勤）
※夜勤なし勤務も可能
※短時間勤務希望の場合はご相談ください

■看護師

勤務先 特別養護老人ホーム みろく苑・とびのこ苑
訪問看護ステーション、地域包括支援センター
募集人数 1名
必要資格 看護師 ※准看護師の場合はご相談ください
勤務時間 週 40 時間 8:15～17:15 または 9:00～18:00

■調理員

勤務先 特別養護老人ホーム みろく苑・とびのこ苑
募集人数 1名
必要資格 不問
勤務時間 週 40 時間 変則勤務あり（早出・遅出）
※短時間勤務希望の場合はご相談ください

■ケアワーカー（デイサービス）

勤務先 六日市・七日市・柿木村デイサービス
募集人数 2名
必要資格 介護福祉士優遇 ※資格なしの場合ご相談ください
勤務時間 週 40 時間（祝日出勤あり）
※短時間勤務希望の場合はご相談ください

■機能訓練指導員

勤務先 特別養護老人ホーム みろく苑・とびのこ苑
六日市・七日市・柿木村デイサービス
募集人数 1名
必要資格 作業療法士・理学療法士・看護師
※准看護師の場合はご相談ください
勤務時間 週 40 時間 8:15～17:15

■登録ヘルパー

勤務先 ヘルパーステーション
募集人数 3名
必要資格 介護福祉士・介護職員初任者研修終了者・准看護師
勤務時間 6:00～22:00 の間の3時間程度

※給与等の詳細は QR コードからご確認ください

なお、資格なしのケアワーカーやパート職員の応募も随時受け付けております

ご希望の方は、下記にご相談ください

吉賀町社協



採用ホームページ



社会福祉法人 吉賀町社会福祉協議会

島根県鹿足郡吉賀町六日市 580-4 吉賀町福祉センター内

担当：総務部 吉村

電話 (0856)73-7005・FAX(0856)77-1021

吉賀町社協

検索