

社協だより

2020年4月発行

第172号

吉賀町共同募金委員会イメージキャラクター

『くらしもっと』



コーニャン(高野横)

コメ吉(お米)

発行者/社会福祉法人 吉賀町社会福祉協議会
陸奥郡吉賀町六日市580-4 吉賀町福祉センター内
電話(0856)77-0136・FAX(0856)77-0980
ホームページ: <http://www.yoshika-shakyo.jp>

やさしさとふれあいの町

「社協だよりくらしもっと」の発行は、共同募金助成金を活用しています。この社協だよりに写真やお名前を掲載するにあたり、本人やご家族から承諾を得ております。

令和2年度 事業計画にあたって

- ◆ 平成29年度から開設した社協の総合相談支援窓口には、高齢者、障がい者の相談のみでなく、虐待、生活困窮、子育て、社会的な孤立など多種多様な相談が寄せられています。このような中、地域福祉の中核を担う社協として、「誰もが安心して暮らせる福祉のまちづくり」を基本理念とし、地域課題や生活課題を「我が事」ととらえる意識の醸成と、住民間の互助活動の推進をはかってまいります。
- ◆ 住み慣れた吉賀町で自分らしく生活することを実現するために、住民から望まれるサービスを模索し、その展開のために努力するとともに、事業継続に向けて安定的な経営に取り組んでまいります。
- ◆ 人材育成制度を運用しながら、職員一人一人が目標を持って前向きに働くことができるよう、人を育て人が育つ環境づくりをすすめてまいります。
- ◆ 介護事業においては、利用者のQOLの維持・向上を目指し、科学的根拠に基づいた自立支援介護についての認識を深め、介護現場において実践してまいります。

【事業戦略】

すべての地域課題・生活課題に対応する社協として、地域の福祉基盤を強化します。

【財務戦略】

安定した財務基盤を構築するために、設備投資や人材投資を中心とした中期経営計画に基づき、各事業において取り組むべき事業計画へ展開し進捗管理を行います。

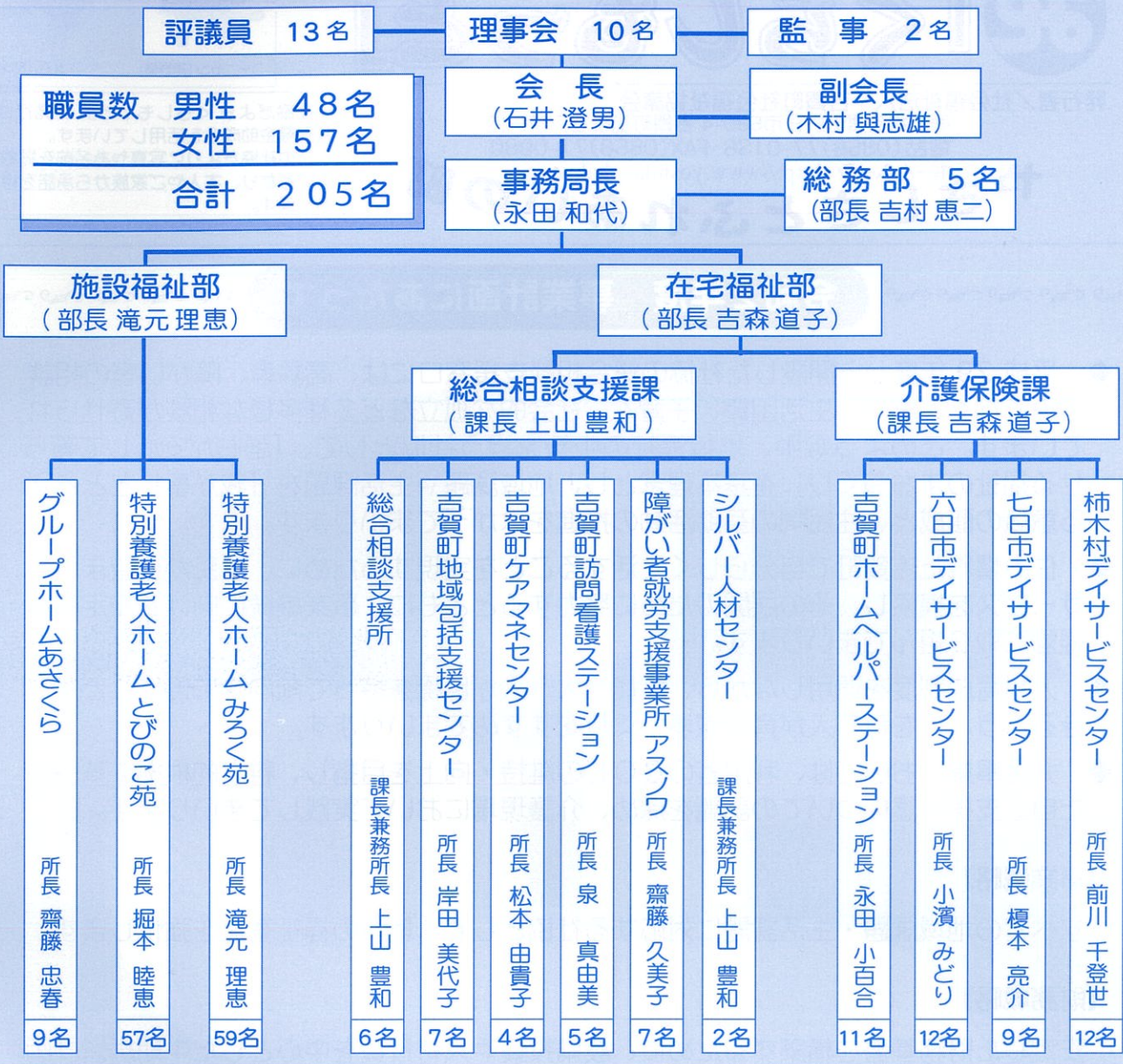
【組織戦略】

事業戦略と財務戦略の実施によって、中間管理者層の意識改革を実現するために、ライン&スタッフ組織による業務形態と事業部制による権限形態を継続し、次世代を担う中核的な存在となる職員の能動性を引き出します。

【人事戦略】

各戦略の方向性を明確にし、中間管理者層が目標管理を徹底することにより、社協が目指すビジョンへと着実に前進し、強固な経営基盤を確立するための人材を育み定着させます。

令和2年度 社会福祉法人 吉賀町社会福祉協議会 組織図



【令和2年3月31日付
退職者氏名】

堀江 英紹 (前事務局長)

小黒 友美 (前吉賀町地域包括支援センター所長)

田原 孝子 (前ケアマネセンター所長)

齋藤 博文 (前柿木村デイサービスセンター所長)

田村 由美 (みろく苑ケアワーカー)

【令和2年4月1日付
再雇用氏名】

田原 孝子 (吉賀町地域包括支援
配属)

齋藤 博文 (障がい者就労支援事
業所アスノワ配属)

田村 由美 (みろく苑配属)

令和2年度予算

▶ 令和2年度の予算が理事会・評議員会で承認されました。

○理事会：3月9日開催

○評議員会：3月19日開催

【収入（科目別）】

（単位：千円）

【支出（事業別）】

（単位：千円）

事業活動による収入	会費	1,789
	寄附金	2,772
	経常経費補助金	60,461
	受託金	78,427
	貸付事業	510
	事業	19,056
	介護保険事業	760,459
	就労支援事業	6,165
	障がい福祉サービス等事業	27,995
	医療事業	2,934
	貸出事業	30
	受取利息配当金	67
	その他の	3,380
施設整備等による収入	施設整備等補助金	9,840
	長期貸付金回収	200
	基金積立資産取崩	1,000
	事業区分間繰入金	320
その他の活動による収入	拠点区分間繰入金	9,070
	合計①	984,475

社会福祉事業	法人運営事業	54,545	
	特老みろく苑(小規模型)	160,341	
	特老みろく苑(地域密着)	95,898	
	特老とびのこ苑(小規模型)	146,949	
	特老とびのこ苑(地域密着)	100,744	
	グループホームあさくら	38,965	
	ホームヘルプステーション	29,917	
	六日市デイサービス	34,890	
	七日市デイサービス	25,982	
	柿木村デイサービス	38,753	
	ケアマネセンター	21,886	
	就労継続支援B型事業所アスノワ	28,535	
	日常生活支援事業	914	
	町補助事業	5,710	
	町受託事業	11,810	
	基金運営事業	5	
	資金貸付事業	676	
公益事業	移送事業	1,299	
	町シルバー人材センター	26,559	
	町地域包括支援センター	44,293	
	町訪問看護ステーション	18,807	
	福祉センター管理運営事業	3,661	
	町受託事業	22,696	
	施設整備等による支出	設備資金借入金元金償還支出	355
		固定資産取得支出	14,896
		ファイナンスリース債務の返済支出	1,584
		長期貸付金支出	1,000
その他の活動による支出	基金積立資産支出	2,000	
	事業区分間繰入金支出	320	
	拠点区分間繰入金支出	9,832	
	その他の活動による支出	950	
	合計②	944,772	

当期資金収支差額①-②	39,703
前期末支払資金残高	362,819
当期末支払資金残高	402,522

「新入職員紹介」



黒瀬 純也 です
くろせ じゅんや

（柿木村デイサービスセンター勤務）

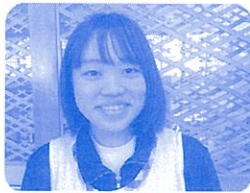
新卒で分からないことばかりですが、この町に早く馴染めるように頑張りたいと思います。
よろしくお願いします。



日高 樹 です
ひだか いつき

（とびのこ苑勤務）

分からない事が多々ありますが、新しい環境に早く慣れて吉賀町のお役に立てるよう頑張ります。よろしくお願いたします。



銚立 紗弓 です
ほこだて さゆみ

（みろく苑勤務）

思いやりの心を持って、初心を忘れずに頑張りたいと思います。
よろしくお願いします。



石田 卓志 です
いしだ たかし

（六日市デイサービスセンター勤務）

利用者様の笑顔や環境も良くて、やりがいがあるなと感じています。これからもよろしくお願いします。

社会福祉協議会へ御厚志、誠にありがとうございます。

(令和2年3月1日~令和2年3月31日 受付分)

次の方々より社会福祉事業のために
ご寄附いただきました。

《見舞い返礼としい》 (敬称略)

寄附者名	住所	故人名
高橋 誠 (真田)	高橋 英子	
常國 明子 (上高尻)		

《香典・玉串返礼として》 (敬称略)

寄附者名	住所	故人名
高橋 誠 (真田)	高橋 英子	
三浦 初夫 (柿木)	三浦 利一	
末廣 政勝 (松江市)	末廣美津子	
河野 正人 (七日市)	河野フミヨ	
矢富 幸信 (真田)	矢富タケ子	
西岡キヨ子 (抜月)	西岡 竹男	
村島 昌雄 (下高尻)	村島 福枝	
青木 晴夫 (朝倉)	青木リツ子	
水本 勝 (朝倉)	中川トミ子	
大庭 次男 (田野原)	大庭タマノ	

ローン六日市インター店募金箱

三月の募金金額 5,445円

ローン六日市インター店の協力により、社会福祉協議会の募金箱を設置しています。
皆様の協力に厚く御礼申し上げます。

義援金のお礼と報告

昨年、各地で災害が起こり未だ支援が必要な地域がたくさんあります。災害復興に対する義援金を募集したところ下記のとおりたくさんの方から義援金をいただきました。お寄せいただいた義援金は、各県共同募金会を通して送金いたしました。ありがとうございました。

	義援金名	金額
佐賀県	令和元年8月佐賀県豪雨災害義援金	60,800円
千葉県	令和元年台風第15号千葉県災害義援金	1,000円
福島県	令和元年福島県台風第19号災害義援金	5,000円
埼玉県	令和元年台風第19号埼玉県災害義援金	3,000円
中央共同募金会	令和元年台風第19号災害義援金 (※台風第19号義援金受付県で按分)	26,000円

【お知らせ】

5月の介護予防教室、ひだまりの会、ふくし何でも相談、七日市子育てサロンは新型コロナウイルス感染拡大防止のため中止となります。

5月の“ふくし何でも相談会日程表” (相談はすべて無料)

ひとりで悩まないで・・・



田中 秀樹氏

日時	相談名	相談内容	相談員	場所	予約
11日(月) 10時~12時	法律相談	遺言、相続、贈与、財産分与、多重債務、民事の法律問題等	弁護士 田中 秀樹氏	福祉センター (六日市)	必要
19日(火) 10時~12時	行政書士相談	遺言書や契約書作成、成年後見制度について等	行政書士 村本 静江氏	柿木公民館 (柿木)	必要

法律相談、行政書士相談は開催の予定ですが、新型コロナウイルス感染拡大防止のため中止となる場合があります。

社協にご意見等がありましたら、お申し出下さい。 ☎77-0136