

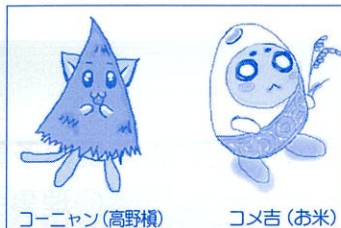
社協だより

「くらしもっと」

2019年4月発行

第160号

吉賀町共同募金委員会イメージキャラクター



コーニャン(高野横)

コメ吉(お米)

発行者/社会福祉法人 吉賀町社会福祉協議会
鹿足郡吉賀町六日市580-4 吉賀町福祉センター内
電話(0856)77-0136・FAX(0856)77-0980
ホームページ: <http://www.yoshika-shakyo.jp>

やさしさとふれあいの町

「社協だよりくらしもっと」の発行は、共同募金助成金を活用しています。
この社協だよりに写真やお名前を掲載するにあたり、本人やご家族から承諾を得ております。

平成31年度 事業計画にあたって

少子化高齢化と人口減少が進む吉賀町では、家族の規模や構成、働き方の変容など社会構造の変化等を背景に家族や職場、地域の支え合い機能が低下しており、社会的孤立や虐待、経済的困窮、貧困の世代間連鎖など従来の制度やサービスの枠組みだけでは十分対応できない制度の狭間の問題や複合的で深刻な課題が顕在化しています。

このような中、制度・分野ごとの「縦割り」や「支え手」「受け手」という関係を越えて、地域住民や地域の多様な主体が「我が事」として参画し、人と人、人と資源が世代や分野を越えて「丸ごと」つながることで、住民一人ひとりの暮らしと生きがい、地域を共に創っていく社会を目指す「地域共生社会」の実現に向けて、高齢者のみならず、障がい者、子どもなど生活上の困難を抱える方が地域において自立した生活を送ることができるよう、地域を「丸ごと」支える包括的な支援体制の構築を目指します。

「誰もが安心して暮らせる福祉のまちづくり」を基本理念とし、吉賀町民にとって必要不可欠な社会福祉協議会であり続けるために、経営基盤の安定化やサービスの高品質化の実現に寄与する多様な人材の入職促進と高度専門人材を育み、定着させるために中期(6カ年)事業計画に基づく「事業戦略」「財務戦略」「組織戦略」「人事戦略」を推進します。

また、昨年度の島根県西部地震や県内外の豪雨災害に対する被災者支援活動の経験を踏まえ、平常時から災害発生に備えた支援体制の充実と強化を図っていきます。

【事業戦略】

すべての地域課題・福祉課題に対応する法人として、地域の福祉基盤を強化します。◀福祉基盤強化のための財源を確保するよう財務戦略にも反映します▶

【財務戦略】

財務の安定基盤を構築するために、設備投資や人材投資を中心とした中期経営計画(経営改善計画)を策定したうえで、各事業の取り組むべき事業計画へ展開し、進捗管理を徹底します。

【組織戦略】

事業戦略と財務戦略の実施によって、組織の抱える「将来への展望の明示」「中間管理者層の意識改革」を実現するために、業務形態はライン組織からライン&スタッフ組織へ、権限形態は事業部制組織への組織改革と、中核的職員への目標管理導入による意識改革を行い、次世代経営を担う中核的な存在となる職員の能動性を引き出します。

【人事戦略】

各戦略の方向性を明確にし、中間管理者層が目標管理を徹底することにより、これまでに目指してきた「あるべき姿」へと着実に前進し、強固な経営基盤(事業継続性)を確立するための人材を育み定着させます。

平成31年度 予算

◆ 平成31年度の予算が理事会・評議員会で承認されました。

○理事会:3月14日開催

○評議員会:3月22日開催

【収入 (科目別)】 (単位:千円)

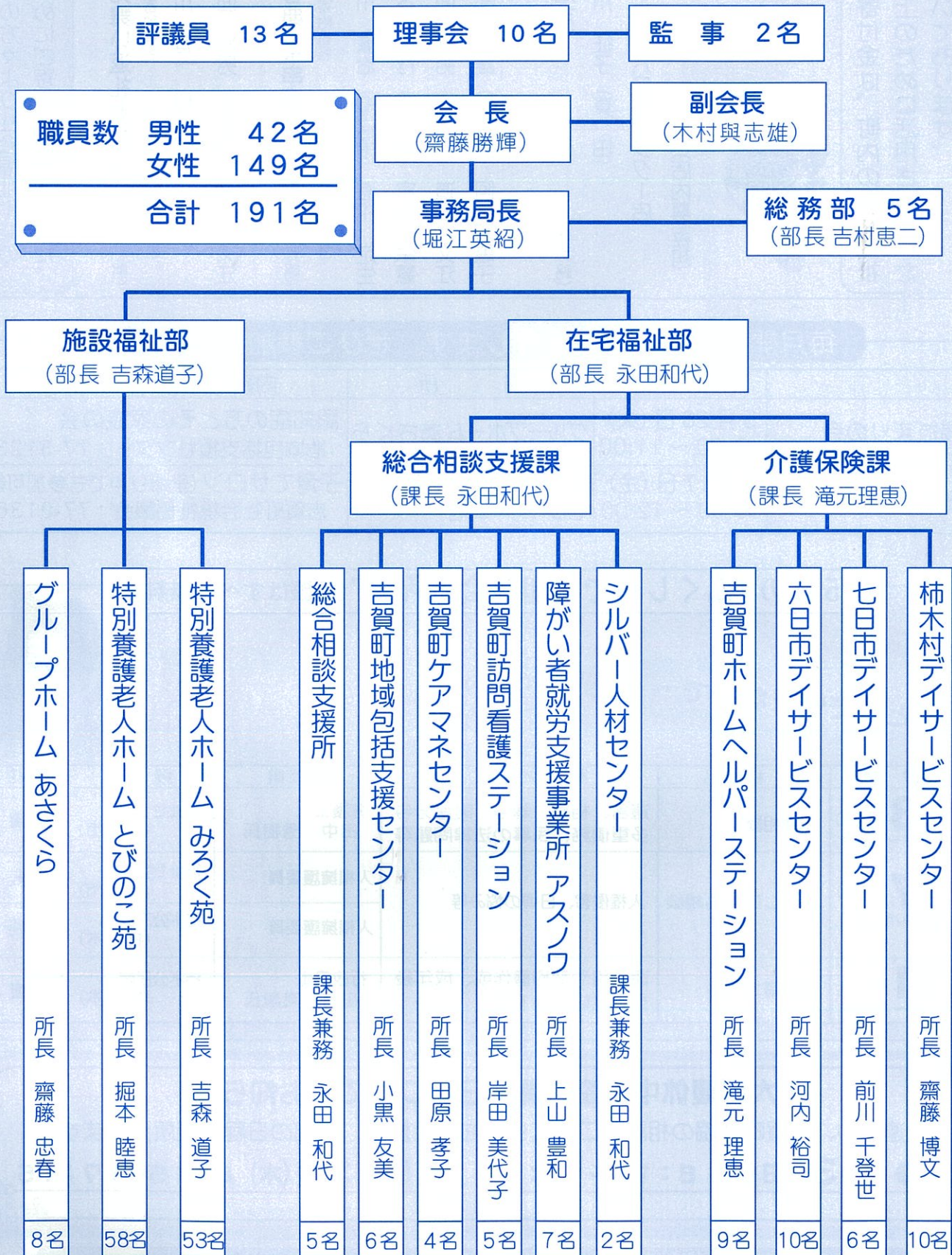
事業活動による収入	会費	1,789
	寄付金	2,852
	経常経費補助金	60,082
	受託金	74,629
	貸付事業	510
	事業	19,347
	介護保険事業	722,144
	就労支援事業	6,122
	障がい福祉サービス等事業	27,428
	医療事業	3,720
	貸出事業	30
	受取利息配当金	120
	その他	1,839
	施設整備等による収入	施設整備等補助金
設備資金借入金		6,378
長期貸付金回収		580
基金積立資産取崩		1,000
積立資産取崩		1,710
その他の活動による収入	事業区分間繰入金	80
	拠点区分間繰入金	11,855
合計①		954,860

【支出 (事業別)】 (単位:千円)

社会福祉事業	法人運営事業	53,913
	みろく苑(小規模型)	148,840
	みろく苑(地域密着)	98,561
	とびのこ苑(小規模型)	136,493
	とびのこ苑(地域密着)	94,836
	グループホームあさくら	35,482
	ホームヘルプステーション	27,059
	六日市デイサービス	35,102
	七日市デイサービス	28,142
	柿木村デイサービス	38,403
	ケアマネセンター	24,797
	就労継続支援B型事業所アスノワ	24,814
	日常生活支援事業	657
	町補助事業	5,464
	町受託事業	18,759
	基金運営事業	5
	資金貸付事業	528
公益事業	移送事業	1,619
	町シルバー人材センター	25,910
	町地域包括支援センター	40,991
	町訪問看護ステーション	18,179
	福祉センター管理運営事業	3,594
	自立相談支援事業	15,397
施設整備等による支出	設備資金借入金元金償還支出	370
	固定資産取得支出	26,294
	ファイナンス・リース債務の返済支出	1,944
その他の活動による支出	長期貸付金支出	1,000
	基金積立資産支出	2,880
	事業区分間繰入金支出	80
	拠点区分間繰入金支出	11,855
	その他の活動による支出	893
合計②		922,861

当期資金収支差額①-②	31,999
前期末支払資金残高	343,702
当期末支払資金残高	375,701

社会福祉法人 吉賀町社会福祉協議会 組織図



社会福祉協議会へ御厚志、誠にありがとうございます。

(平成31年3月1日～平成31年3月31日受付分)

次の方々より社会福祉事業のためにご寄附いただきました。

《見舞い返礼として》 (敬称略)

寄附者名 住所 故人名

阿川 有一 (福 川)

道面 良男 (注連川) 道面 文江

《香典・玉串返礼として》 (敬称略)

寄附者名 住所 故人名

澄川 誠治 (名玉屋市) 澄川 定生

宮本 英行 (立河内) 宮本 栄慧

道面 良男 (注連川) 道面 文江

阿部 文雄 (大野原) 阿部万亀子

《篤志》 (敬称略)

井川 征子 (真 田)

ローソン六日市インター店

(店内募金箱)



ご寄付金は、町内の地域福祉向上のために活用させていただきます。

毎月開催中の会をご紹介します。ぜひご参加ください。

	日 時	場 所	内容・問い合わせ先
陽だまりの会	5月28日(火) 9:30～11:00	グループホームあさくら	認知症の方とその家族の会 地域包括支援センター：77-3123
さくらんぼクラブ	5月17日(金) 10:00～12:00	七日市デイサービス センター2階	子育てサロン(里帰り中でも参加可能) 吉賀町社会福祉協議会：77-0136

5月の“ふくし何でも相談会日程表”(相談はすべて無料)

ひとりで悩まないで・・・



田中秀樹弁護士

日 時	相談名	相談内容	相談員	場 所	予約
13 日(月) 10時～12時	法律相談	遺言、相続、贈与、財産分与、多重債務、民事の法律問題等	弁護士 田中 秀樹氏	福祉センター (六日市)	必要
17 日(金) 9時～12時	ふくし何でも相談	人権侵害、日頃の悩み等	人権擁護委員	福祉センター (六日市)	不要
			人権擁護委員	柿木公民館 (柿 木)	不要
21 日(火) 10時～12時	行政書士相談	遺言書や契約書作成、成年後見制度について等	行政書士 田村 高康氏	柿木公民館 (柿 木)	必要

大型連休中の窓口開所日について (お知らせ)

連休中、吉賀町社協の相談窓口『くらしもっと』は、下記の日程で開所致します。

● **4月30日(火) 8:15～17:15** ● **5月2日(木) 8:15～17:15**

社協にご意見等がありましたら、お申し出下さい。☎77-0136